

Trafikpolitik ved St. Magleby Skole



St. Magleby Skole vil arbejde for, at alle elever får gode forudsætninger og muligheder for at færdes sikkert i trafikken, hvorfor skolen aktivt arbejder for, at alle elever er selvtransporterende til og fra skolen.

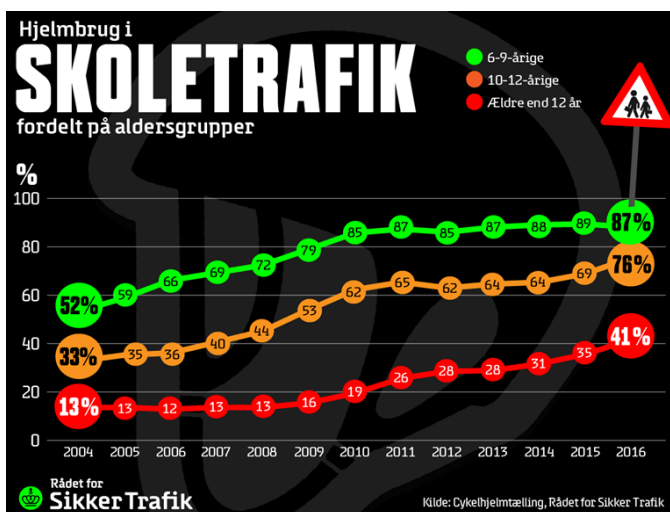
St. Magleby Skole vil medvirke til at forebygge og undgå trafikulykker på skolevejen. Det samme gælder ved arrangementer og ekskursioner i skolens regi.

St. Magleby Skole anerkender, at voksne trafikanter er rollemønstre for børn og unge. Derfor vil skolen arbejde for, at forældre og ansatte lever op til denne rolle.

Vores ambition er at give de bedste forudsætninger for, at elever, forældre og personale kan færdes så sikkert som muligt omkring skolen både i og uden for skoletiden. Det skal samtidig skabe en god adfærd og trafikultur, der kan medvirke til at forebygge og undgå trafikulykker på skolevejen, og som kan bevares, når eleverne bliver unge og voksne trafikanter. Politikken og tilknyttet handlingsplan revideres hvert tredje år.

St. Magleby Skole vil derfor opfordre forældrene til at:

- træne med deres egne børn – såvel gå- som cykeltræning.
- begrænse kørsel af egne børn til og fra skole. Lad dit barn gå eller cykle i skole.
- være bevidste om rollen som rollemodel, sætte det gode eksempel ved fx selv at bruge lygter, seler, cykelhjelme mv.
- passe børnenes cykler. Det er forældrenes ansvar, at cyklen er i orden.
- opfordre børnene til at bruge cykelhjelme
- tjekke børnenes trafikfærdigheder jævnligt
- vise interesse for skolens færdselsundervisning
- følge op når børnene bliver ældre i takt med at børnene kan mere i trafikken og bevæger sig mere rundt på egen hånd.
- benytte afsætnings- og P-plads på en ansvarlig og hensynsfuld måde. Dvs. brug Kys- og-Kør ved skolen og Hollænderhallen, som disse er beregnede til. Og lad være med at parkere på busstoppestedet eller på de sparsomme P-pladser, hvor personalet kan parkere.

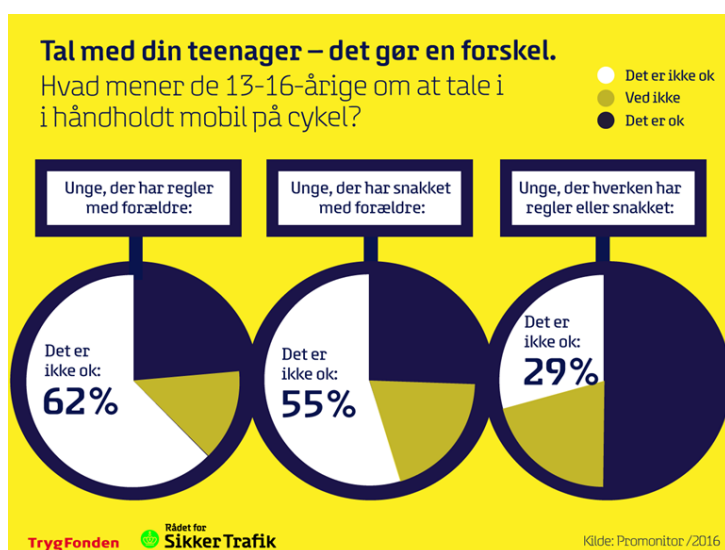


Skolepatruljer:

Skolepatruljen står et sted hver morgen fra kl. 7.50 - 8.00 ved fodgængerovergangen foran skolen i krydset mellem Hovedgaden og Kirkevej ved St. Magleby Kirke. Det er vigtigt, at alle respekterer skolepatruljens anvisninger.

Hvis dit barn cykler til skole:

De elever, der cykler til skole, kan køre ind ad hovedindgangen fra Kirkevej eller fra Hollænderhallen og parkere cyklen i cykelskurene langs skolegården. PAS PÅ DEN GÅENDE TRAFIK PÅ GANGSTIERNE – dér er det cyklisterne, der er den stærke trafikant. Cykelstativerne ved gymnastiksalens vestgavl er forbeholdt personalet.



Hvis du kører dit barn til skolen:

Afsætning af elever kan ske på Hollænderhallens P-plads, eller ved at holde ind i en Kys-og-Kør-bane ved skolens front på Kirkevej eller ved Hollænderhallen, (det er kun af- og påsætning). Dette er af hensyn til børnenes sikkerhed – respektér den logiske opbygning).

Parkering:

Der er langtidsparkering på Hollænderhallens parkeringspladser i afmærkede båse. De afmærkede P-båse ved tandlægeklinikken på St. Magleby Skole er forbeholdt personalet.

Trafikundervisningen på St. Magleby Skole:

På St. Magleby Skole ser vi undervisningsministeriets retningslinjer som minimumskrav for trafikundervisningen på vores skole. Se: <http://www.emu.dk/omraade/gsk-l%C3%A6rer/fm/f%C3%A6rdselsl%C3%A6re#>

Vi arbejder aktivt på at inddrage forældrene i skolens trafikpolitik, fx i forbindelse med afholdelse af trafikprøver. På St. Magleby Skole ser vi diverse trafikcampagner som vigtige tilbud til skolens trafikundervisning, hvorfor vi naturligvis deltager i det omfang, det kan indpasses i undervisningen.

Ved ekskursioner:

- Forud for en cykeltur instrueres eleverne grundigt i færdselsregler og ruten.
- Der vælges den mindst trafikerede rute – gerne på cykelsti, hvis en sådan findes.
- Der deltager 1, evt. 2 voksne på turen. Dette afgøres fra tur til tur i samarbejde med personaleledelsen.
- Forud for længere klassecykelture bør der trænes for at sikre, at alle elever kan gennemføre.



Forældretransport af børn i skoleregi:

- Der skal forelægges skriftlig accept fra forældrene, hvis børn skal transporteres. Der må ikke transporteres flere børn, end der er sikkerhedsseler til.

Rollemodel:

- St. Magleby Skole forventer af sine ansatte, at de udviser ansvarlig trafikadfærd – i bil og på cykel – i og uden for skoletiden.
- Skolen forventer, at de ansatte er bevidste om deres rolle som rollemodel og sætter det gode eksempel ved fx selv at bruge lygter, seler mv.

Politiet:

Det er ønskeligt, at politiet kommer jævnligt på skolen og tilses trafikken ved p-pladsen og ved fodgængerovergangene. Politiet kan lave lygtekontrol i den mørke tid og har kontakt til skolepatruljen og færdselskontaktlæreren. Det er ønskeligt at skabe mulighed for at bruge politiet i undervisningen og ved forældremøder.

Færdselskontaktlærere:

Skolen har færdselskontaktlærere, der dels fører tilsyn med skolepatruljen og dels holder sig ajour med undervisningsmateriale til færdselsundervisningen og giver råd og vejledning til de øvrige lærere i forbindelse med færdselsundervisningen.



Desuden kan færdselskontaktlæreren:

- Vejlede de enkelte team omkring materialevalg til trafikundervisningen, samt anskaffe og uddele de valgte materialer.
- Vejlede de enkelte team omkring undervisningsforløb til de valgte undervisningsmaterialer.
- Vejlede de enkelte team om mulighederne for at inddrage trafikundervisningen i andre fag end dansk.
- Informere og vejlede relevante klasser omkring trafikcampagner, samt informere skolens forældre via skolen hjemmeside om forløbet af disse campagner.

- I samarbejde med de enkelte teams at planlægge og arrangere diverse trafikprøver.
- Virke som skolens repræsentant ved møder og arrangementer med skolens eksterne samarbejdspartnere på det trafikale område.
- Løbende at dygtiggøre sig ved deltagelse i relevante kurser.

Rådet for Sikker Trafik:

Rådet for Sikker Trafik står for produktion og salg af undervisningsmateriale til skolen. Derudover er Rådet arrangør af kurser og konferencer for færdselskontaktlærere samt en vigtig sparringspartner for færdselskontaktlærerne i det daglige udviklingsarbejde.

Se <https://www.sikkertrafik.dk/> samt folderen "Foden-paa-egen-pedal", der er lagt på skolens hjemmeside.

St. Magleby Skole, marts 2018

René Bomholt
Skolebestyrelsesformand

Asger Villemoes Nielsen
Skoleleder

"Kys og Kør" fra Kirkevej



Billedet viser kørselsretning i Kys og Kør-banerne ved Kirkevej. Der er to baner, hvor børnene kan sættes af fra bilen, og en midterbane til gennemkørende færdsel. Alle bilister skal respektere fodgængerfeltet, hvor børn krydser banerne.

Såfremt børnene skal følges ind i skolen, eller afsætningen tager tid, er der almindelige parkeringspladser til rådighed.

Det er ikke tilladt at standse og/eller parkere på bussens parkeringslomme længere fremme på Kirkevej. Indkørslen er markeret med rødt kryds på billedet.

"Kys og Kør" ved Hollænderhallen



Billedet viser kørselsretning i Kys og Kør-banerne ved Hollænderhallen.

I "Kys og Kør" - banen køres så langt frem som muligt i banen, og barnet sættes af. Ved at køre helt frem i banen, kan der være flere biler. Den kortvarige afsætning sikrer, at flere biler kan køre igennem end på en almindelig parkeringsplads. Efter afsætning venter man, til at det er muligt at køre frem i banen og ud fra parkeringspladsen, som skiltningen viser.

Såfremt børnene skal følges ind i skolen, eller afsætningen tager tid, er der almindelige parkeringspladser til rådighed.